

Conex[®] DIA-G, DIS-G

气体泄漏报警系统

可监测 Cl₂, ClO₂, O₃, NH₃, HCl



1. 产品特点	3
Conex DIA-G	3
Conex DIS-G 气体泄漏报警系统	3
2. 选型	4
型号说明: 气体泄漏报警系统	4
型号说明: 气体泄漏报警系统, 预装探头	4
3. 技术数据	5
Conex DIA-G 气体泄漏报警系统	5
Conex DIS-G 气体泄漏报警系统	6
安培式传感器, 用于测量氯、二氧化氯、臭氧	7
恒电势传感器, 用于氯、二氧化氯、臭氧、氨、盐酸	8
4. 选型	9
Conex DIA-G 气体泄漏报警系统	9
Conex DIS-G 气体泄漏报警系统	10
安培式传感器, 用于测量氯、二氧化氯、臭氧	11
恒电势传感器, 用于氯、二氧化氯、臭氧、氨、盐酸	11
5. 附件	12
用于安培式传感器的电缆	12
用于恒电势传感器的电缆	12
通讯转换器	12
传感器转换器	12
后备电源, 报警喇叭和报警灯	12
AquaVision	12
6. 其它产品资料	13
WebCAPS	13
WinCAPS	14
进入 CAPS	15

1. 产品特点

Conex DIA-G气体泄漏报警系统

Conex DIA-G 气体泄漏报警系统可用来监测气体投加间和储存间的气体泄漏。

特点

- 同时监控两个储存室或两种不同的气体。
- 同步显示两个测量值。
- 持续监控，报警输出，可选的后备电源确保系统的高度安全。
- 气体浓度突然发生变化时能在很短时间内作出反应。
- 传感器使用寿命长，无需维护。
- 传感器具备自动识别，自动校准和自动诊断的功能。
- 每个恒电势传感器需配一个传感器接线盒，传感器接线盒与安装在控制室中的 Conex DIA-G仪表的距离最远可达500米。
- 通过CAN-bus连接恒电势传感器。
- 通过CAN-bus连接到AquaVision软件或PLC。
- 可选声光报警装置。
- 110-240 V - 10 %/+10 % (50/60 Hz)或24 V DC。
- 显示屏语言：德语、英语、法语、西班牙语、波兰语和俄语。

可检测气体种类

- 氯
- 二氧化氯
- 臭氧
- 氨
- HCl。



TM04 8595 3712

图 1 配备恒电势传感器及传感器接线盒的Conex DIA-G 气体泄漏报警系统

Conex DIS-G气体泄漏报警系统

Conex DIS-G安全系统用于监控气体投放装置和储存间的气体泄漏。

特性

- 同时监控两种不同的气体
- 同步显示两个测量值
- 探头的自检功能确保了安全性
- 气体浓度突然发生变化时能在很短时间内作出反应
- 传感器使用寿命长，无需维护
- 可选声光报警装置。
- 显示屏语言：德语、英语、法语。

可检测气体种类

- 氯
- 二氧化氯
- 臭氧。



TM04 8594 3712

图 2 Conex DIS-G气体泄漏报警系统可用来监测气体投加间和储存间的气体泄漏情况

2. 选型

型号说明: 气体泄漏报警系统

举例: DIA-G, 1-D/A/HC 2-D/A/HC, W-J

举例:	DIA-G	1-D/A/HC	2-D/A/HC	W	-J
Conex气体泄漏报警系统					
DIS-G	标准设备, 带气体探头				
DIA-G	高级设备, 带气体探头				
传感器1					
D	氯气/二氧化氯气体/臭氧				
A	氨气				
HC	HCl气体				
传感器2					
D	氯气/二氧化氯气体/臭氧				
A	氨气				
HC	HCl气体				
X	无传感器				
安装方式					
W	壁挂式安装				
电压					
G	1 x 230-240 V, 50/60 Hz				
H	1 x 115-120 V, 50/60 Hz				
J	110-240 V, 50/60 Hz, 24 V DC				

型号说明: 气体泄漏报警系统, 预装传感器

举例: DIA-G-P, CLP-OP-B, W-J

举例:	DIA-G	-P,	CLP-	OP-	B,	W	-J
Conex气体泄漏报警系统							
DIS-G	标准设备, 含气体探头						
DIA-G	高级设备, 含气体探头						
P	预装传感器						
传感器 1							
CCA	氯气/二氧化氯气体, 安培法						
OA	臭氧, 安培法						
CLP	氯气, 恒电势法						
CDP	二氧化氯气体, 恒电势法						
OP	臭氧, 恒电势法						
AP	氨气, 恒电势法						
HCP	HCl气体, 恒电势法						
传感器 2							
CCA	氯气/二氧化氯气体, 安培法						
OA	臭氧, 安培法						
CLP	氯气, 恒电势法						
CDP	二氧化氯气体, 恒电势法						
OP	臭氧, 恒电势法						
AP	氨气, 恒电势法						
HCP	HCl气体, 恒电势法						
X	无传感器						
可选							
B	后备电源						
X	无后备电源						
安装方式							
W	壁挂式安装						
电压							
G	1 x 230-240 V, 50/60 Hz						
H	1 x 115-120 V, 50/60 Hz						
J	110-240 V, 50/60 Hz, 24 V DC						

3. 技术数据

Conex DIA-G气体泄漏报警系统



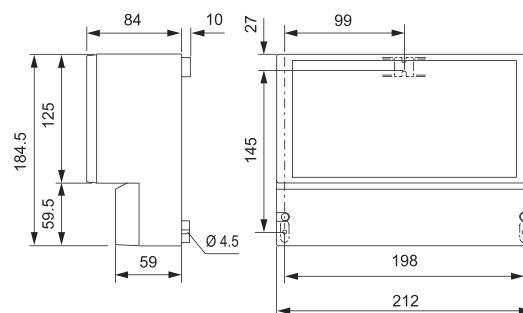
图3 Conex DIA-G

TM04 8595 3712

技术参数

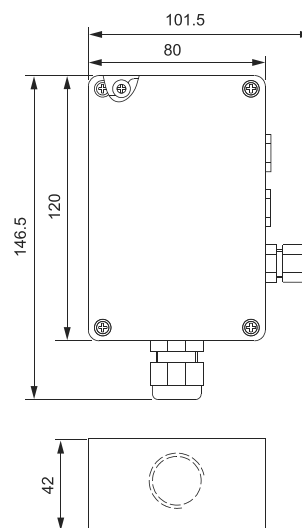
电气	16位微处理器
显示屏	背光式纯文本显示屏
显示屏语言	德语、英语、法语、西班牙语、俄语和波兰语。
显示单位	两个传感器的测量值均以ppm显示
继电器输出	<ul style="list-style-type: none"> 有五个干接点输出，通过菜单设定可选NO（常开）或NC（常闭）来对应正常/故障状态；最大250 V/6 A, 最大550 VA 2个干结点信号输出，对应每个传感器的2个限值 1个报警干结点输出，可用于传感器限值或传感器自检
信号输入	<ul style="list-style-type: none"> 两个测量值输入，对应2个安培式传感器 内部CAN bus连接，对应恒电势传感器及接线盒
信号输出	<ul style="list-style-type: none"> 两个(0)4-20 mA输出，最大负荷500 Ohm, 带断线监控，可自由对应传感器的测量量程 外部CAN-bus通讯
安全功能	<ul style="list-style-type: none"> 持续监控，或自检功能，自检周期可在0.5天到30天之间设置 电流输出均有断线监控功能 可选备用电池，在显示屏上有备用电池指示 断电后Conex DIA-G可继续工作至少一个小时 自动调节针对传感器的数据（如校准数据） 显示更换传感器的更换周期
允许温度[°C]	Conex DIA-G和传感器接线盒（不含传感器）： 运行：0至+50 储存：-20至+65
运行相对湿度[%]	最高90 %（无冷凝）
电源	110-240 V - 10 %/+ 10 % (50/60 Hz), 或24 VDC
功耗[VA]	约20
材质（外壳）	ABS, 耐腐蚀
防护等级	Conex DIA-G外壳和传感器接线盒：IP65
重量[kg]	约1.5

尺寸规格



TM04 1846 1108

图4 Conex DIA-G气体泄漏报警仪



TM04 1847 1108

图5 传感器接线盒

Conex DIS-G 气体泄漏报警系统



图 6 Conex DIS-G

TM04 8594 3712

技术参数

电气	I2C总线技术
精度[%]	± 1
显示屏	LCD, 2行, 2 x 16个字符
显示屏语言	德语、英语、法语
显示单位	两个传感器的测量值均以ppm显示
继电器输出	五路继电器输出: 最大250 V/6 A, 最大550 VA电阻负载 • 2个干结点信号输出, 对应每个传感器的2个限值 • 1个报警干结点输出, 可用于传感器限值或传感器自检
信号输入	两个测量值输入 (传感器1和2)
信号输出	两路模拟量输出, (0)4-20 mA, 最大负荷400 Ohm, 对应0-5 ppm的量程
传感器自检	探头自检周期可在每0.5天至14天之间进行调节。
允许温度[°C]	运行: 0至+45 储存: -20至+65
允许的相对空气湿度[%]	最高90% (无冷凝)
电源	230/240 V - 10 %/+ 10 % (50/60 Hz), 或115/120 V - 10 %/+ 10 % (50/60 Hz)
功耗[VA]	约5
材质 (外壳)	ABS, 耐化学品
防护等级	IP65
重量 [kg]	约0.8

尺寸规格

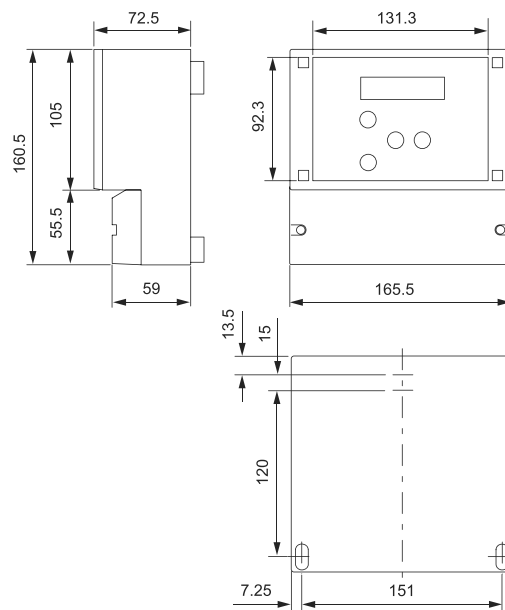


图 7 Conex DIS-G 气体泄漏报警仪

TM04 1848 1108

安培式传感器，用于测量氯、二氧化氯、臭氧

特点

- 坚固耐用，性价比卓越。
- 监测干燥房间内气体中的氯、二氧化氯或臭氧的含量。
- 含壁挂式安装组件。



图 8 安培式传感器

尺寸规格

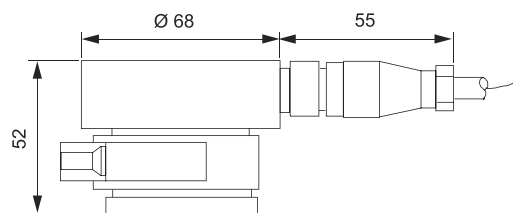


图 9 安培式传感器

TM04 2226 2108

TM04 2019 1808

技术参数

可测气体种类	氯和二氧化氯	臭氧
测量范围[ppm]	0.00 - 5.00	0.00 - 5.00
精度[%]	± 10	± 10
响应时间 t_{90} [s]	2 (20 °C下)	2 (20 °C下)
恢复时间[min]	10-15	10-15
预期寿命[月]	12	12
允许运行温度[°C]	5-45	5-45
允许贮藏温度[°C]	5-30	5-30
允许相对湿度（无冷凝）[%]	40 °C下最大90	40 °C下最大90
安装	壁挂式安装	壁挂式安装
传感器和测量放大器之间的最大距离[m]	100	100
最长存放时间[月]	9	9
重量[g]	260	260

恒电势传感器，用于氯、二氧化氯、臭氧、氨、盐酸

特点

- 探头表面覆膜，内置RAM，可用于苛刻工况。探头型、生产编号、生产日期和斜率都存储在内存中。
- 监测干燥房间内气体中的氯、二氧化氯、臭氧、氨和盐酸的浓度。
- 传感器具备自动识别，自动校准和自动诊断的功能
- 传感器装入接线盒



图 11 恒电势传感器

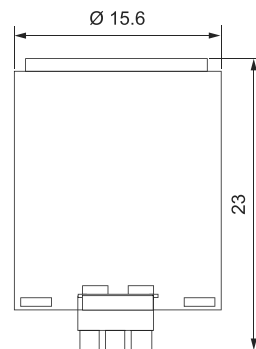
TM04 2228 2108

尺寸规格



图 10 传感器接线盒

TM04 8596 3712



TM04 2229 2108

图 12 恒电势传感器

技术参数

可测气体种类	氯	二氧化氯	臭氧	氨	HCl气体
测量范围[ppm]	0.00 - 20.00	0.00 - 1.00	0.00 - 1.00	0 - 100	0.0 - 30.0
分辨率 (20 °C下) [ppm]	< 0.05	< 0.03	< 0.02	< 1	< 0.7
线性度 (全量程) [%]	< 5	< 10	< 10	< 10	< 5
灵敏度漂移[%]	每6个月 < 10	每6个月 < 10	每6个月 < 10	每6个月 < 5	每6个月 < 3
响应时间, t ₉₀ (at 20 °C) [s]	< 30	< 120	< 60	< 60	< 70
恢复时间[min]	1	1	1	1	1
预期寿命 [月]	24	24	18	24	24
允许运行温度 [°C]	-20至+40	-20至+40	-20至+40	-20至+40	-20至+40
允许温度 [°C]	+4至+10	+4至+10	+4至+10	+4至+10	+4至+10
最长存放时间 [月]	3	3	3	3	3
重量 [g]	150	150	150	150	150
到Conex DIA-G的最大距离 (总线长度) [m]	500	500	500	500	500
允许相对湿度 (无冷凝) [%]	40 °C下最大90	40 °C下最大90	40 °C下最大90	40 °C下最大90	40 °C下最大90

4. 选型

Conex DIA-G 气体泄漏报警系统

Conex 控制器	传感器1		传感器2		电压	型号	产品编号
	预装传感器	氯气/二氧化氯, 安培法 臭氧, 安培法 氟气, 恒电势法 二氧化氯气体, 恒电势法 臭氧, 恒电势法 氟气, 恒电势法 HCl 气体, 恒电势法	氯气/二氧化氯, 安培法 臭氧, 安培法 氟气, 恒电势法 二氧化氯气体, 恒电势法 臭氧, 恒电势法 氟气, 恒电势法 HCl 气体, 恒电势法 无传感器	后备电源			
DIA-G					110-240 V, 50/60 Hz, 24 V	DIA-G. 1-D/A/HC 2-D/A/HC. W-J	96732266
	•			•		DIA-G-P. CCA-X-X. W-J	95700081
	•		•			DIA-G-P. CCA-CCA-X. W-J	96735209
	•			•	•	DIA-G-P. CCA-X-B. W-J	95700964
	•		•		•	DIA-G-P. CCA-CCA-B. W-J	95700965
	•	•			•	DIA-G-P. OA-X-X. W-J	95700966
	•	•	•			DIA-G-P. OA-OA-X. W-J	95700967
	•	•	•		•	DIA-G-P. OA-OA-B. W-J	95700968
	•			•		DIA-G-P. CLP-X-X. W-J	95700080
	•		•			DIA-G-P. CLP-CLP-X. W-J	95700483
	•		•		•	DIA-G-P. CLP-CLP-B. W-J	95700969
	•			•		DIA-G-P. CLP-CDP-X. W-J	95700970
	•			•	•	DIA-G-P. CLP-CDP-B. W-J	95700971
	•				•	DIA-G-P. CLP-AP-X. W-J	95700972
	•				•	DIA-G-P. CLP-AP-B. W-J	95700973
	•				•	DIA-G-P. CDP-X-X. W-J	95700854
	•				•	DIA-G-P. CDP-X-B. W-J	95700976
	•			•		DIA-G-P. CDP-CDP-X. W-J	95700977
	•			•	•	DIA-G-P. CDP-CDP-B. W-J	95700978
	•				•	DIA-G-P. CDP-HCP-X. W-J	95700979
	•				•	DIA-G-P. CDP-HCP-B. W-J	95700980
	•		•		•	DIA-G-P. OP-X-X. W-J	95700981
	•			•		DIA-G-P. OP-OP-X. W-J	95700982
	•		•	•	•	DIA-G-P. OP-OP-B. W-J	95700983
	•				•	DIA-G-P. AP-X-X. W-J	96697849
	•				•	DIA-G-P. AP-X-B. W-J	95700974
	•			•		DIA-G-P. AP-AP-X. W-J	96725667
	•			•	•	DIA-G-P. AP-AP-B. W-J	95700975
	•				•	DIA-G-P. HCP-X-X. W-J	95700984
	•				•	DIA-G-P. HCP-X-B. W-J	95700985
	•				•	DIA-G-P. HCP-HCP-X. W-J	95700986
	•			•	•	DIA-G-P. HCP-HCP-B. W-J	95700987

Conex DIS-G 气体泄漏报警系统

控制器	传感器1		传感器2		电压	型号	产品编码
	预装传感器						
DIS-G	氯气/二氧化氯, 安培法		氯气/二氧化氯, 安培法		110-240 V, 50/60 Hz, 24 V		
	臭氧, 安培法		臭氧, 安培法		• 230 V, 50/60 Hz	DIS-G. 1-D 2-D. W-G	96736238
	氟气, 恒电势法		氟气, 恒电势法		• 115 V, 50/60 Hz	DIS-G. 1-D 2-D. W-H	95701378
	二氧化氯气体, 恒电势法		二氧化氯气体, 恒电势法			DIS-G-P. CCA-X-X. W-G	96703835
	臭氧, 恒电势法		臭氧, 恒电势法			DIS-G-P. CCA-X-X. W-H	95701170
	氟气, 恒电势法		氟气, 恒电势法			DIS-G-P. CCA-CCA-X. W-G	96734178
	HCl气体, 恒电势法		HCl气体, 恒电势法			DIS-G-P. CCA-CCA-X. W-H	95706182
	氯气/二氧化氯, 安培法		氯气/二氧化氯, 安培法			DIS-G-P. OA-X-X. W-G	95700018
	臭氧, 安培法		臭氧, 安培法			DIS-G-P. OA-X-X. W-H	95706183
	氟气, 恒电势法		氟气, 恒电势法			DIS-G-P. OA-OA-X. W-G	95701231
	二氧化氯气体, 恒电势法		二氧化氯气体, 恒电势法			DIS-G-P. OA-OA-X. W-H	95706184
	臭氧, 恒电势法		臭氧, 恒电势法				
氟气, 恒电势法		氟气, 恒电势法					
无传感器		无传感器					
后备电源		后备电源					

安培式传感器，用于测量氯、二氧化氯、臭氧

描述	产品编码
安培式传感器，用于氯和二氧化氯，含安装附件	91835237
安培式传感器，用于测臭氧，含安装附件	96687714
用于测氯和二氧化氯的传感器膜片	91835823
用于臭氧的传感器膜片	96688728

恒电势传感器，用于氯、二氧化氯、臭氧、氨、盐酸

描述	产品编码
测氯气的恒电势传感器，不含传感器接线盒	96732268
测氨气的恒电势传感器，不含传感器接线盒	95700843
测二氧化氯的恒电势传感器，不含传感器接线盒	95700837
测二氧化氯的恒电势传感器，含传感器接线盒	95700844
测臭氧的恒电势传感器，不含传感器接线盒	95700838
测臭氧的恒电势传感器，含传感器接线盒	95700845
测氨气的恒电势传感器，不含传感器接线盒	95700839
测氨气的恒电势传感器，含传感器接线盒	95700846
测HCl的恒电势传感器，不含传感器接线盒	95700840
测HCl的恒电势传感器，含传感器接线盒	95700842

5. 附件

用于安培式传感器的电缆

描述	产品编码	
2芯屏蔽电缆	1米	96687719
	2米	96725671
	10米	96725670
	20米	96725672
	50米	96725673

用于恒电势传感器的电缆

描述	产品编码	
4芯屏蔽电缆，用于传感器接线盒的CAN-bus连接	10米	96725684
	20米	96725685
	50米	96725686

后备电源，报警喇叭和报警灯

名称	描述	产品编码
后备电源	内置电池充电器，微控制器进行电池管理，传感器模块对充电电压进行温度调节，电池控制器输入电压为115/230 V (50/60 Hz)，输入电流，0.84 A/115 V至0.42 A/230 V，最大通电电流2 A/2 ms，免维护铅酸电池，24 V/7 Ah，持续时间（两个探头转换器）> 1 h	96725709
报警喇叭为灰色ABS材质，IP55	230 V (50/60 Hz)，标称电流，100 mA	96696421
	115 V (50/60 Hz)，标称电流，200 mA	96726994
报警灯为红色闪光灯，灰色ABS材质，IP54，室外/室内安装	230 V (50/60 Hz)，标称电流，50 mA	96694063
	115 V (50/60 Hz)，标称电流，60 mA	96726995

AquaVision

AquaVision是一种双向视觉软件，最多可用于四个Conex DIA-G控制器。软件也可对大型系统进行中央监控和控制。

如需更多信息，请参阅样本"测量和控制配件"。

转换器适配器

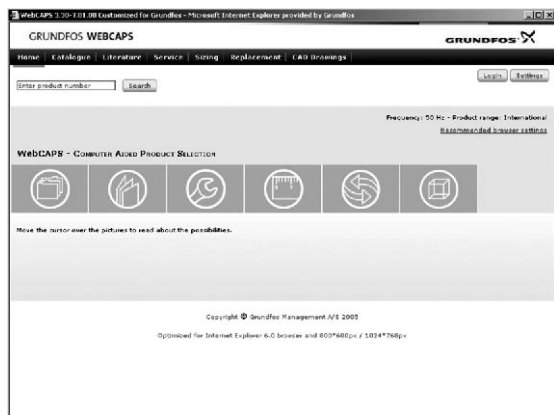
描述	产品编码
CAN总线/RS232转换器适配器，用于将Conex DIA-G连接至PLC或AquaVision软件	95702009

传感器接线盒

描述	产品编码
电势传感器装入接线盒，接线盒与Conex DIA-G之间的距离最大为500米 如果有两个传感器，需配套2个接线盒	96725668

6. 其它产品资料

WebCAPS

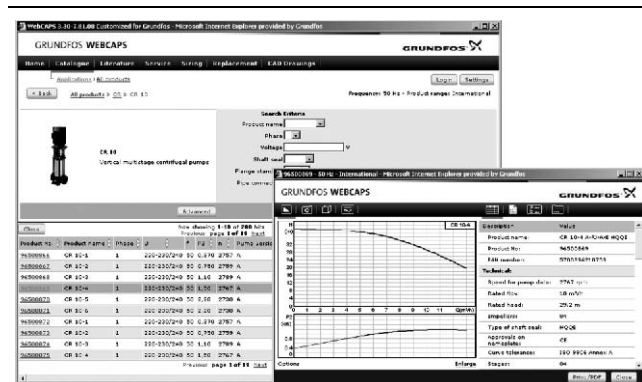


WebCAPS是一种基于网络的电脑辅助产品选型工具，可登录www.grundfos.com在线使用该程序。

WebCAPS 包含 220,000多种格兰富产品的具体信息，有30多种不同语言版本可供选择。

WebCAPS包含的产品信息主要分为六个部分：

- 样本
- 资料
- 服务
- 选型
- 备件更换
- CAD图。

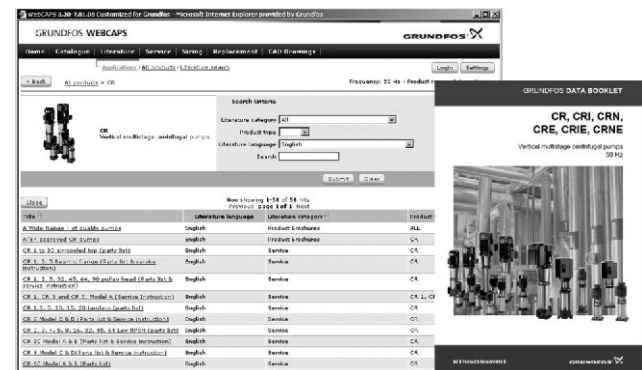


样本

该部分通过应用和泵型来区分，包括：

- 技术数据
- 性能曲线 (QH, Eta, P1, P2等)可根据泵送介质的密度和粘度调整，并且显示运行的泵的数量。

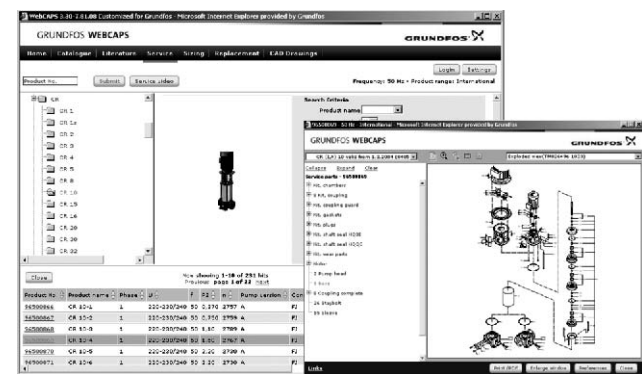
- 产品照片
- 尺寸图
- 接线图
- 报价文本等。



资料

在该部分可查到各种产品的最新文档，例如：

- 数据手册
- 安装与操作说明
- 服务文档，例如维护工具包及维护工具包指导
- 快速指南
- 产品小册子。



服务

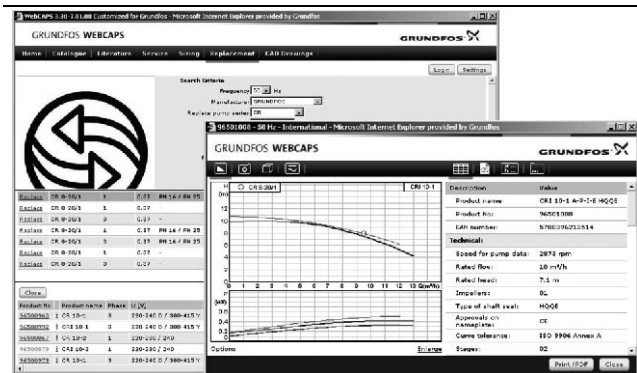
该部分包括一个简单易用的互动服务目录。您可以在此找到正在销售和停产的格兰富产品的相关服务部件。此外，本部分还包含更换维修零件的视频教程。



选型

该部分基于不同应用场合和安装样例，一步步指导您如何：

- 选择效率最高、跟您安装环境最匹配的泵型。
- 提供基于能量消耗、投资回收期、负载特性、生命周期成本等因素的精确计算。
- 使用程序自带的生命周期成本计算工具，分析已选定的水泵。
- 确定污水应用中的流速等。

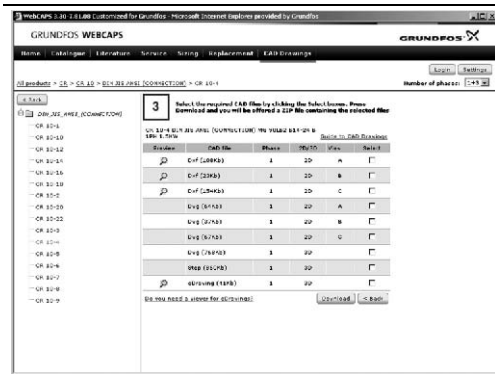


备件更换

该部分分类下您可以通过向导程序选择和比较已安装的泵和选配更具效率的格兰富产品。

您还能在该部分查到其他很多厂商的产品数据。

根据指南给出的步骤，您可将已安装的水泵与格兰富的水泵产品进行对比。若您提供已安装水泵的具体型号，本指南将向您推荐一系列的格兰富产品，以进一步提高舒适度与工作效率。



CAD图

本部分可以提供几乎所有的格兰富水泵的二维和三维CAD图纸下载。

WebCAPS提供以下格式：

二维图：

- .dxf格式
- .dwg格式

三维图：

- .dwg格式（不包含表面）
- .stp格式的实体造型图（包含表面）
- .eprt格式的电子图。

WinCAPS



图 13 WinCAPS CD-ROM

WebCAPS 包含220,000多种格兰富产品的具体信息，有30多种不同语言版本可供选择。

该程序包含与WebCAPS相同的功能和特色，是在没有internet连接的情况下的理想选择。

WinCAPS可通过索取CD-ROM获得，它每年更新一次。

进入CAPS

为专业人士提供移动解决方案。

CAPS能在移动的办公场所应用。



内容可有变动。

P/N: 95008113
VERSION: 2013.08

格兰富水泵（上海）有限公司
中国上海市虹桥开发区兴义路 8 号
万都中心 50 层
邮编：200336
电话：+86 21 6122 5222
传真：+86 21 6122 5333
www.grundfos.cn

GRUNDFOS 